

# MT - X 1841

Manitou telescópica

FICHA TÉCNICA

**RK**  
ELEVACIONES



**RK ELEVACIONES SRL**

CASA CENTRAL  
BUENOS AIRES - ESCOBAR  
(0348) 4436600

SUCURSAL MENDOZA  
ZONA CUYO - MAIPU  
(0261) 6217444

[contacto@rkelevaciones.com.ar](mailto:contacto@rkelevaciones.com.ar)  
[www.rkelevaciones.com.ar](http://www.rkelevaciones.com.ar)

# MT - X 1841

## Manitou telescópica

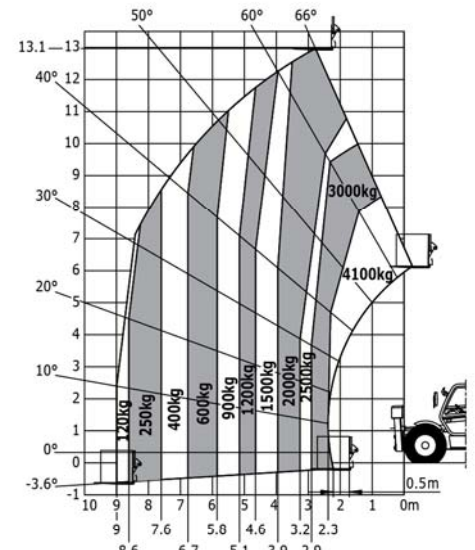
# RIK

## ELEVACIONES

### FICHA TÉCNICA

MT-X 1841	
<b>Elevación</b>	
Capacidad de elevación máx.	4100 kg
Altura de elevación máx.	17.60 m
Alcance máx	13.50 m
<b>Tiempo sin carga</b>	
Subida	14.4s
Descenso	10.0s
Salida telescópico	24.2s
Entrada telescópico	16.1s
Volteo	3.50s
Descarga	4.10s
Neumáticos	440 / 80 -24
<b>Frenado</b>	
Freno de servicio	freno hidráulico multidisco en baño de aceite en el puente anterior
Freno de estacionamiento	funcionamiento automático - tipo negativo
<b>Motor</b>	
PERKINS	
Tipo	1104D-44 TA
Cilindrada	4400 cm <sup>3</sup>
Potencia	101 CV/74.5 kW
Par máx.	410 Nm / 1400 rpm
Inyección	directa
Refrigeración	por agua
<b>Transmisión</b>	
convertidor de par	
Inversor de marcha	pedido electrohidráulico
Número de relaciones (delantera/trasera)	4/4
Ruedas motrices	4 ruedas motrices
Modos de dirección	4 ruedas directrices - 3 modos de dirección
Velocidad de desplazamiento máx. (puede cambiar según la reglamentación aplicable)	27km/h
<b>Hidráulica</b>	
Bomba	164 l/min - 260 bar
<b>Depósitos</b>	
Aceite hidráulico	175 l
Carburante	135 l
<b>Peso sin carga (con horquillas)</b>	11840 kg
<b>Dimensiones</b>	
1. Centro rueda delantera a tablero	2.44 m
2. Distancia al suelo	0.48 m
3. Longitud a las ruedas delanteras	6.26 m
4. Distancia entre ejes	2.77 m
5. Centro rueda trasera a final chasis	1.05 m
6. Anchura total de cabina	0.95 m
7. Ancho de centro ruedas	1.99 m
8. Ancho total	2.45 m
9. Anchura total (estabilizadores abajo)	3.82 m
10. Altura total	2.61 m
Giro de tablero (llenado/vaciado)	12° /112°
horquillas estándar (longitud x anchura x grosor)	125 x 50 x 1200 mm
<b>Ruidos y vibraciones</b>	
Ruido en el puesto de conducción (LpA)	83.6 dB
Ruido en el entorno (LwA)	106 dB
Vibración en el conjunto manos/brazos	<2.50 m/s <sup>3</sup>
Vibración en el cuerpo del conductor	1.2 m/s <sup>3</sup>

Máquina sobre neumáticos con horquillas



Máquina con estabilizadores con horquillas

